



Suprabeam Taschenlampe Q1, LED, 160lm Q1

Suprabeam

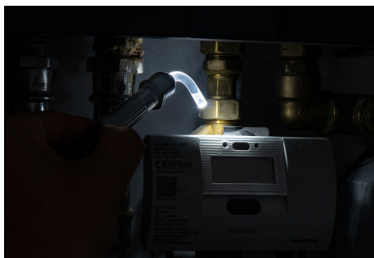
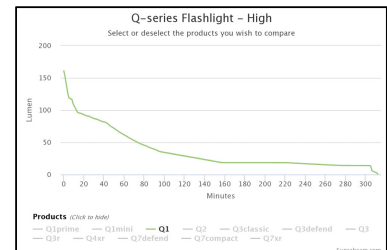
Hersteller-Art.-Nr.: 501.3111

Hesse-Art.-Nr.: 488778



Mini-Taschenlampe in der bewährten Stift-Größe mit neuester LED-CREE-POWER-CHIP-Technologie ausgestattet. Der drehbare Hyperfokus™ sorgt in jeder Einstellung für hervorragendes Licht. Körper aus hochfestem, eloxiertem Aluminium inkl. Hemdclip und Schlüsselring. Ultra leicht. Die Taschenlampe ist dank goldbeschichteter Kontakte und einem Energiemanagement durch Microcontroller sehr langlebig. Das Aluminiumgehäuse wirkt zudem als Kühlfaktor, sodass die ordnungsgemäße Kühlung der LED-Leuchtmittel sichergestellt ist.

- An-/Aus-Druckschalter (mind. 20.000 Benutzungen)/Mechanischer Schalter
- Temperatur: - 20° C bis + 50° C
- IP Schutzart: IPX4 (Spritzwassergeschützt)



Merkmale nach HESSE

Gewicht	56 g
Farbe	anthrazit
Verpackungseinheit	1 Stück
Zolltarifnummer	85131000
Länge	141,5 mm
Breite	15 mm
GTIN	5704049908635
Stromversorgung	Batterie
Schutzklasse	IPX4
Leuchtstärke	40 lm
Leuchtstärke	160 lm
Leuchtweite	70 m
Leuchtkegel	10 °
Leuchtkegel	70 °
Brenndauer	10 h
Batterie	2 x AAA im Lieferumfang enthalten
Ursprungsland	China, Volksrepublik
Höhe	mm

Merkmale nach ECLASS 8.0
[27119014 - Taschenleuchte]

Lieferantenartikelnummer	488778
Artikelbezeichnung	Suprabeam Taschenlampe Q1, LED, 160lm
Herstellerartikelnummer	501.3111
Zolltarifnummer (TARIC)	85131000
Produkttypbezeichnung	Q1
Hersteller-Name	Suprabeam
Leuchtmittel vorhanden	Ja
aufladbar	Nein
Anzahl der Batterien/Akkus	2
Art des Gerätes (WEEE)	Taschenlampe
Nettogewicht zur Erfassung in Verkehr	0.056 kg
Batterien im Lieferumfang enthalten	Ja
Länge	141.5 mm



Merkmale nach ECLASS 8.0
[27119014 - Taschenleuchte]

Gehäusefarbe	anthrazit
Werkstoff	Aluminium
Nettogewicht	56 g
Art des Leuchtmittels	LED
